

「多言語ラベル」の発行は、**FlpsProv4ML**にお任せ下さい！

- 成長著しい 中国・韓国・タイ・インド・・・等の多言語GHSラベルがミス無く簡単に発行できます。
- 見た通りの印刷結果が得られるWYSIWYG方式を採用、どなたでもミスなく簡単に作れます。
- 多様なラベル・プリンターの機種(カラー/モノクロ、ロール紙/カット紙)に対応できます。

プリンター(カラー/モノクロ、カット紙/ロール紙)の機種選択も自動です

このマークはGHS対応機種(赤黒2色以上)を示しています。

枚葉紙 **フルカラー**
ラベルプリンター

A4
巾

フレキシブル・ラベル発行
システム・プログラム

FlpsProv4ML

ロール紙 **フルカラー**
ラベルプリンター

A4
巾



JP635-LC

LX900-LCD

オンライン一元「多言語ラベル」発行システム

フルカラー・フォーム設計

かんたん操作の再発行

オンライン自動発行

FlpsProv4ML

GHS612R

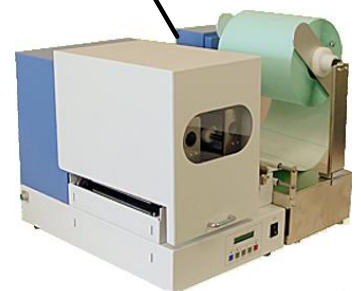
6
インチ巾

ODL-8 II

8.5
インチ巾

NPC-122W/X

6/8
インチ巾

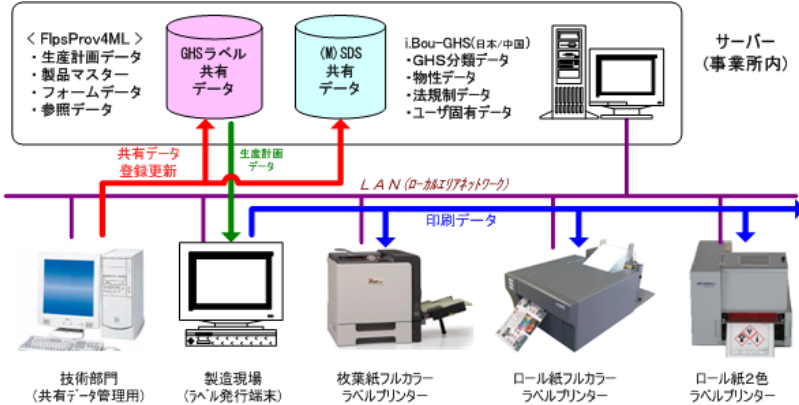


ロール紙赤黒2色
ラベルプリンター

ロール紙赤黒2色
ラベルプリンター

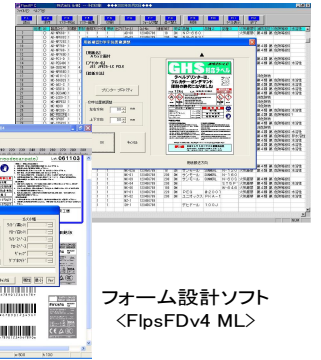
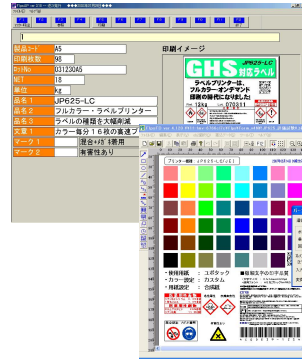
ロール紙赤黒2色
ラベルプリンター

【FlpsProv4 ML】は、ラベル印刷専用開発されたフルカラー対応のフレキシブルな「ラベル発行システム・プログラム」です。多品種少量のラベルを無地の用紙からカラー印刷したい！、現場担当にも簡単な操作でミスなく再発行できるようにしたい！などの要望に応える機能・性能を備えています。弊社製ラベルプリンター（JP635-LC/LX900-LCD等）と他社製プリンターとを組み合わせ、柔軟で使いやすい「オンライン自動ラベル発行システム」を構築することができます。



マニュアル再発行ソフト<FlpsAPv4>

オンライン自動発行ソフト<FlpsAPv4 ML>



フォーム設計ソフト<FlpsFDv4 ML>

■ 特徴

■ オンライン自動発行ソフト <FlpsAP ML>

● オンライン自動発行処理

- ・ホストからの生産計画データを受けて、データベースへの蓄積、用紙デザイン毎の並べ替えを行った後、自動発行を行います。
- ・プリンター機種の自動選択機能により、オペレータの操作ミスによる発行ミスを皆無にすることができます。

● データベースの一元管理

- ・多品種少量のラベルデータ(=可変情報データ)をデータベースとして一元管理することができます。
- ・マスター・テーブルを更新することにより、即時に新データに対応したラベルの発行が可能となります。

● 印字フォーマットの一元管理

- ・印字データとフォームデータを分離する方式を採用致しています。
- ・「ラベルフォーム」を修正するだけで対象となる全てのデータでの最新のラベルを発行することができます。
- ・GHS、労働安全衛生法、PL法、消防法、薬事法JIS・・・など法改正にともなう印字フォーマットの修正・変更を短時間に行うことができます。

● ラベル再発行処理

- ・ラベルの破れ、貼り損じ、汚れなどでラベルを再発行する場合に最適なソフトです。
- ・パソコンに不慣れな方でも「簡単な操作でミスなく再発行」ができるように工夫されています。

● ログ・ファイル自動作成

- ・発行日時・全ての印字データが自動的に保存されます、万一のミス発行時も素早く原因分析できます。

■ フォーム設計ソフト <FlpsFD ML>

● 見た目どおりの簡単フォーム設計

- ・画面どおりに印刷される「WYSIWYG方式」の採用しました、試し印刷なしでミス無く簡単に設計できます。
- ・文字列、バーコード、画像、描画コマンド等の印字オブジェクトを選んで、ラベル用紙に配置するだけでフォームを設計できます。

● データベースと簡単にリンク

- ・可変情報部のデータを FlpsAP の印字項目と連携させることで、データベースとのリンク付けが可能となります。
- ・FlpsAPと連動した差込み印刷が実現できます。

● 本格的な業務用機能

- ・オーバーレイフォーム印字（参照フォーム/台紙フォーム）、流し込み印字機能、チェックデジット計算機能、連続番号印字機能、専用マクロコマンド等を使用して、ますます複雑高度化する印字機能にすぐに対応することができます。

■ 主な機能

● オンライン自動発行処理の流れ

- ①ホストからの生産計画データの自動読み込み ⇒ 一覧表示
- ②フォーム毎に並べ替え ⇒ 自動発行（指示に従い用紙を交換）
（フォーム毎に3機種までのプリンターを事前に登録可能）
- ③印刷結果ログ・ファイルの自動生成（障害分析、統計処理に使用）

● バーコード/2次元コード印字機能

標準JAN/EAN、短縮JAN/EAN-8、UPC-A/UPC-E、CODE-39、CODE-128、INTERLEAVED 2of5、Identicon-Industrial 2of5、MATRIX 2of5、CODEABAR (NW-7)、家電統一コード(T)、家電統一コード(F)、CODE-11、CODE-93、COOP2of5/NECプロセス8000、IATA/WALLACE 2of5、郵便局カスタマーバーコード、UCC/EANコード128、QRコード

● プロパティ設定

基準点座標、オブジェクトサイズ、データ種類、外形枠、塗りつぶし、角丸、回転(0.90,180,270)、差込データリンク、フォント選択、文字サイズ、文字間ピッチ、改行ピッチ、文字配列、流し込み、折返し、連番初期値/桁数/増分/カンマ区切り など

● 表示

ラベル/台紙切替、表示倍率(25%~500%)、グリッド表示/吸着切替

● オンライン自動発行処理の機能

連続自動印刷、生産計画データ読み込み/書出し機能(CSV/TXT形式)、登録データ曖昧検索、マスターデータ一時編集、フォーム切替、表示データ並替え、印刷イメージ表示、Max.200件表示データ登録

● データベース

マスター登録データ読み込み/書出し(CSV/TXT形式)、絞込み表示、並べ替え表示、印刷イメージ表示、参照テーブル登録編集など

● マスターテーブル編集

編集データ曖昧検索、全フィールド⇄使用フィールド表示切替、逐次印刷イメージ表示、試し印刷、フォーム切替え機能

● その他

1タッチバックアップ機能、印字位置微調整(プリンタ毎に設定可)

● 付属ロゴマーク

PL警告/注意マーク = 102種類、GHSマーク = 19種類
一般標準マーク = 43種類、荷扱い注意マーク = 19種類

■ システム構成

- 基本ソフトウェア : Microsoft Windows 7 (32bit)/XP/2000
- コンピュータ本体 : Windowsが稼動するパーソナルコンピュータ
- ディスプレイ : 解像度: 1024 x 768以上を推奨
- プリンター : JP635-LC、LX900-LC、JP625-LC 他
- 推奨連携ソフト : SDS作成支援ソフト (iBou-GHS 中国市場版/日本市場版)

・記載内容は、予告なしに変更することがありますので、あらかじめご了承ください。

■ お問い合わせ先

JEI 製造元 日本エレクトロニクス工業株式会社
CPS事業部 〒660-0877 兵庫県尼崎市宮内町3-133
Tel: 06-6411-5212 Fax: 06-6411-5216
本 社 〒660-0877 兵庫県尼崎市宮内町3-133
ホームページ: <http://www.jei-inc.co.jp/>
E-Mail: jei_cps00@jei-inc.co.jp